

Amtico Form

Reinigungsanleitung

FOR-MA-20210702-02-DE

1. Allgemeine Hinweise

Regelmäßiges Reinigen ist bei allen Bodenbelägen nicht nur für die Optik und Hygiene, sondern auch für die Werterhaltung von großer Bedeutung. Sand und Schmutz verkürzen durch die Scheuerwirkung die Lebensdauer der Beläge. Durch die Verwendung hochwertiger Reinigungs- und Pflegemittel werden optimale Pflegezustände erreicht, die die Schönheit von Amtico-Bodenbelägen erst richtig zur Geltung bringen. Nach der Verlegung und bis zu seiner endgültigen Nutzung muss der Boden gut geschützt werden. Erfahrungsgemäß ist das Risiko einer Beschädigung während und/oder direkt nach der Verlegung am größten. Dies gilt insbesondere, wenn gleichzeitig noch andere Baumaßnahmen durchgeführt werden.

1.1 Vorbeugende Maßnahmen

Die Reinigung beginnt vor der Tür. Als vorbeugende Maßnahmen sind ausreichend dimensionierte Sauberlaufzonen in Eingangsbereichen unerlässlich. Dadurch wird das Eintragen von Schmutz wesentlich vermindert.



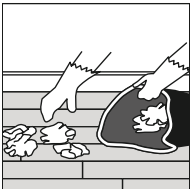
Sauberlaufzonen müssen bereits bei der Planung eines Objekts berücksichtigt werden, da sie sich entscheidend auf die Lebensdauer des Bodens und die Wirtschaftlichkeit der Reinigung auswirken.

1.2 Reinigungsmethoden

Die für den jeweiligen Bereich anzuwendende Reinigungsmethode hängt von mehreren Faktoren ab, z. B. Gesamtfläche, Zugänglichkeit, verfügbare Geräte und Begehfrequenz. Allgemein kann man davon ausgehen, dass für kleine Flächen mit schwacher bis mittlerer Begehfrequenz die manuelle Reinigung in der Regel ausreicht, während bei größeren Flächen mit hoher Begehfrequenz die Automatenreinigung zu empfehlen ist.

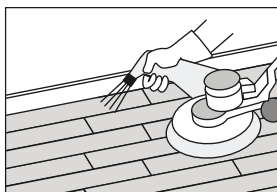
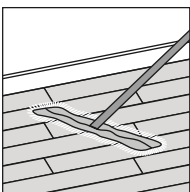
2. Nach der Verlegung

2.1 Baugrobreinigung



Eine trockene Reinigung zur Beseitigung von losem Schmutz, Schutt, Belagresten etc. durch Kehren bzw. Saugen.

2.2 Bauschlussreinigung



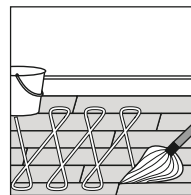
Die Baufein- oder Erstreinigung erfolgt nach der Verlegung. Ziel ist es, den Belag über eine gründliche Reinigung für die im Anschluss vorzunehmenden Reinigungs- und Pflegemaßnahmen vorzubereiten. Dies soll frühestens 48 Stunden nach der Verlegung und nach der vollständigen Aushärtung des eingesetzten Klebstoffes erfolgen. Wir empfehlen bei größeren Verschmutzungen den Gebrauch eines Intensivreinigers im Nasswischverfahren ggf. unter Verwendung einer Einscheibentellermaschine (~180 U/Min. maximal rotes 3MPad). Bei größeren Flächen kann auch ein Scheuersaugautomat eingesetzt werden. Bei strukturierten Oberflächen und angefasten Kanten ist anstelle eines Pads ein mittelharter Bürstaufsatz zu verwenden.

2.3 Einpflege

Amtico Form mit werkseitiger PUR-Vergütung

Bei Amtico Form mit werkseitiger PUR-Versiegelung ist eine Einpflege nach der Bauschlussreinigung nicht erforderlich, auf Wunsch jedoch durchführbar. So lässt sich die Oberfläche noch gezielter an die lokalen Gegebenheiten und persönlichen Ansprüche anpassen. Die Grundreinigung sollte dann mit einem grünen 3M-Pad durchgeführt werden, um einen besseren Verbund zu erzielen. Sollte eine Beschichtung gewünscht sein, so kann diese exakt auf die Bedürfnisse angepasst werden, bitte befragen Sie den jeweiligen Hersteller nach den Möglichkeiten. Amtico Bodenbeläge mit werkseitiger PUR-Versiegelung sind gegen Flächendesinfektionsmittel nach der DGHM-Liste beständig und weitestgehend resistent gegen alkoholhaltige Handdesinfektionsmittel. Wird eine zusätzliche wasserunlösliche Beschichtung gewünscht, sollten im Gesundheitswesen desinfektionsmittelbeständige Beschichtungsmittel verwendet werden. Die empfohlenen Produkte nennt Ihnen gerne der jeweilige Hersteller.

Erstpflege als wasserunlösliche Beschichtung



Die Pflegemittel werden entsprechend den Herstellerangaben auf den sauberen Bodenbelag unverdünnt aufgetragen. Je nach Bedarf sind 1-3 Schichten sinnvoll.

Erstpflege als wasserlösliche Einpflege

Bei geringer Beanspruchung ist eine wasserlösliche Einpflege mit Wischpflegemitteln ausreichend. Die Pflegemittel werden auf den sauberen Belag aufgetragen. Die Dosierung der entsprechenden Mittel richtet sich nach den jeweiligen Herstellerangaben. In der Anfangszeit ist eine stärkere Pflegemittel-Konzentration anzuwenden, um eine Filmbildung zu erreichen.

Amtico Form

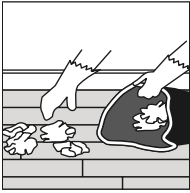
Reinigungsanleitung

FOR-MA-20210702-02-DE

3. Unterhaltsreinigung

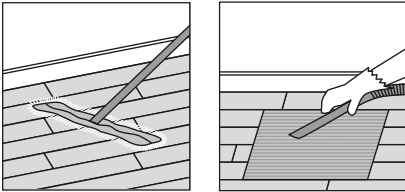
Die Unterhaltsreinigung umfasst alle laufend durchgeführten Reinigungsmaßnahmen. Man unterscheidet:

3.1 Kehren



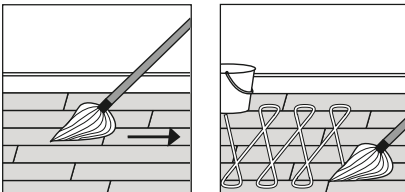
Lose aufliegenden Schmutz mit nicht imprägniertem Staubmopp entfernen. Mit Handfeger und Schaufel bzw. Staubsauger aufnehmen. Schmutzfangmatten und Aufnahme im Eingangsbereich absaugen.

3.2 Feuchtwischverfahren



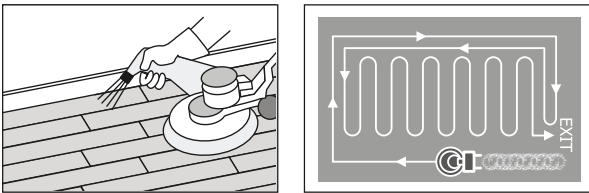
Bei diesem Verfahren wird lose aufliegender Schmutz mit nebelfeuchten Feuchtwischbezügen, Gazen oder Tüchern entfernt.

3.3 Nasswischverfahren



Für die laufende Unterhaltsreinigung von Amtico Belägen mit PUR Beschichtung werden dem Wischwasser vom jeweiligen Hersteller empfohlene Alkohol- oder Neutralreiniger beigegeben. Wurde der Bodenbelag beschichtet, müssen die Unterhaltsreinigungsmittel auf die Beschichtung abgestimmt werden. In den Doppelfahreimer wird eine Reinigungslösung bestehend aus Wasser und Reinigungsmittel gefüllt (Dosierung des Herstellers ist einzuhalten). Danach wird aus dem ersten Eimer das Wischwasser auf dem Boden mit einem Wischmopp verteilt. Mit einem weiteren Wischmopp wird der gelöste Schmutz zusammen mit dem Wischwasser wieder aufgenommen und über den zweiten Eimer ausgepresst. Für die anschließenden Flächen wird wieder das saubere Wischwasser aus dem ersten Eimer verwendet.

3.4 Sprayreinigen



Reinigungs-/Pflegemittel gemäß Herstellervorschrift verdünnen. Einscheibentellermaschine mit rotem oder weißem 3M-Pad verwenden. Feinen Sprühfilm aufbringen, Maschine mit überlappenden Bewegungen abfahren bis der Boden sauber ist. Diese Methode eignet sich besonders für die Entfernung von hartnäckigen Flecken und Begehsuren.

3.5 Automatenreinigung

Für große Flächen können Reinigungsautomaten eingesetzt werden. Dieses Verfahren entspricht der Nassreinigung. Dem Wasser wird ein geeignetes Automatenreinigungsmittel nach Anweisung des Reinigungsmittelherstellers zugegeben. Die Absaugvorrichtung des Automaten ist gemäß Vorschrift des Geräteherstellers einzustellen.

3.6 Grundreinigung

Eine Grundreinigung ist bei besonders starker Verschmutzung notwendig (jedoch frühestens 48 Stunden nach der Verlegung) und/oder wenn bei der Unterhaltsreinigung kein zufriedenstellendes Ergebnis mehr erreicht wird. Im Zuge einer Grundreinigung werden alle Pflegemittelrückstände und hartnäckige Verschmutzungen maschinell mittels Einscheibentellermaschine (max. rotes 3M-Pad) unter Zugabe eines nach Herstellervorschrift verdünnten alkalischen Grundreinigungsproduktes entfernt. Danach wird die gelöste Schmutzflotte aufgenommen und der Belag mehrmals mit klarem Wasser neutralisiert.

4. Besondere Hinweise

Stuhlrollen/Mobiliar

Die Aufstandsflächen von schweren Möbelstücken sollten ggf. mit Druckverteilerplatten vergrößert werden, um unschöne Abdrücke und Beschädigungen zu vermeiden. Bereits bei der Planung muss darauf geachtet werden, dass die Auflageflächen des Mobiliars mit weichen Unterlagen wie z. B. mit ausreichend groß dimensionierten Filzgleitern oder besonders geeigneten Spezialgleitern ausgestattet sind. Bezugsquellen können wir Ihnen gerne nennen. Stuhlrollen für den Einsatz auf elastischen Bodenbelägen müssen der Norm EN 12 529 entsprechen und mit weicher Aufstandsfläche des Typ W versehen sein. Haarfärbe-, Hautdesinfektionsmittel sowie lösungsmittelhaltige, mit Farbstoffen versehene Stoffe sind unmittelbar nach Kontakt zu entfernen, da sie sonst zur Verfärbung von elastischen Bodenbelägen führen. Bei einigen Gummiarten werden Alterungsschutzmittel eingesetzt, die zu bräunlich/gelben Verfärbungen der Oberfläche führen. Es ist darauf zu achten, dass bei Gummiartikeln, die in direkten Kontakt mit elastischen Bodenbelägen kommen, nur Gummiqualitäten eingesetzt werden, bei denen der Hersteller die Eignung für elastische Bodenbeläge garantiert.

Teer-, Bitumen- und Fettverfärbungen

Die Einschleppung von aggressiven Stoffen, wie z. B. Teer, Fette, Öle, Farben (durch Schuhsohlen), kann auf elastischen Belägen zu Verfärbungen führen.

Glimmende Zigaretten

In Räumen, in denen damit zu rechnen ist, dass Zigaretten auf dem Fußboden ausgetreten werden, sollten elastische Bodenbeläge nicht verlegt werden.

Amtico Form

Reinigungsanleitung

FOR-MA-20210702-02-DE

Die genannten Hersteller gelten als Beispiele. Hier können die geeigneten Reinigungs- und Pflegemittel für alle Amtico Bodenbelagsprodukte erfragt werden. Es können auch gleichwertige Mittel anderer Hersteller verwendet werden. Bei der Verarbeitung sind die produktspezifischen Herstellerbedingungen zu beachten, ggf. ist Rücksprache mit dem Mittelhersteller erforderlich. Die Verwendbarkeit und Verträglichkeit der Mittel liegt im Verantwortungsbereich des jeweiligen Herstellers, der hierzu gerne Auskunft gibt.

Diese Empfehlungen erheben keinen Anspruch auf Vollständigkeit. Die angegebenen Adressen entsprechen dem Stand der Drucklegung. Die entsprechenden Herstellerangaben der Reinigungsmittel sind maßgebend. Bei Beachtung dieser Reinigungsanleitung bleibt der Wert des Bodenbelages lange erhalten.

Ecolab GmbH
Postfach 13 04 06
40554 Düsseldorf
Tel. 02 11 - 98 93 - 0
www.professionalproducts.de

Johannes Kiehl KG
Robert-Bosch-Straße 9
85235 Odelzhausen
Tel 0 81 34 - 93 05 - 0
www.kiehl-group.com

Johnson Diversey GmbH & Co. OHG
Mallaustrasse 50-56
68219 Mannheim
Tel. 06 21 - 87 57 - 0
www.diverseylever.com

Dolly Reinigungsbedarf
Produktions- u. Handelsges. mbH
Siemensstraße 3
63303 Dreieich
Tel. 0 61 03 - 2 02 85 - 0
www.dolly-reinigungsbedarf.de

RZ Chemie GmbH
Industriepark Kottenforst
53340 Meckenheim
Tel. 0 22 25 - 94 46 - 50
www.rz-reinigungssysteme.de

TANA Chemie GmbH
Ingelheimstraße 1-3
55120 Mainz
Tel. 0 61 31 - 9 64 - 03
www.tana.de

Wetrok GmbH
Maybachstraße 35
51381 Leverkusen
Tel. 0 21 71 - 398 - 0
www.wetrok.de

BUZIL-Werk Wagner GmbH & Co.
Frauenhoferstrasse 17
87700 Memmingen
Tel. 0 83 31 - 930 - 6
www.buzil.com

CC Dr. Schutz GmbH
Postfach 20 03 33
53133 Bonn
Tel. 02 28 - 9 53 52 - 0
www.cc-dr-schutz.de

Dr. Schnell Chemie GmbH
Taunusstrasse 19
80807 München
Tel. 0 89 - 35 06 08 - 0
www.dr.schnell.de

Otto Oehme GmbH
Industriestrasse 20
90584 Allersberg
Tel. +49 (0) 9176 98050
info@oehme-lorito.de

Weitere Informationen zu unseren Produkten finden Sie auf unserem Internetportal amtico.com

Besuchen Sie auch unser technisches Downloadcenter unter amticotech.com